

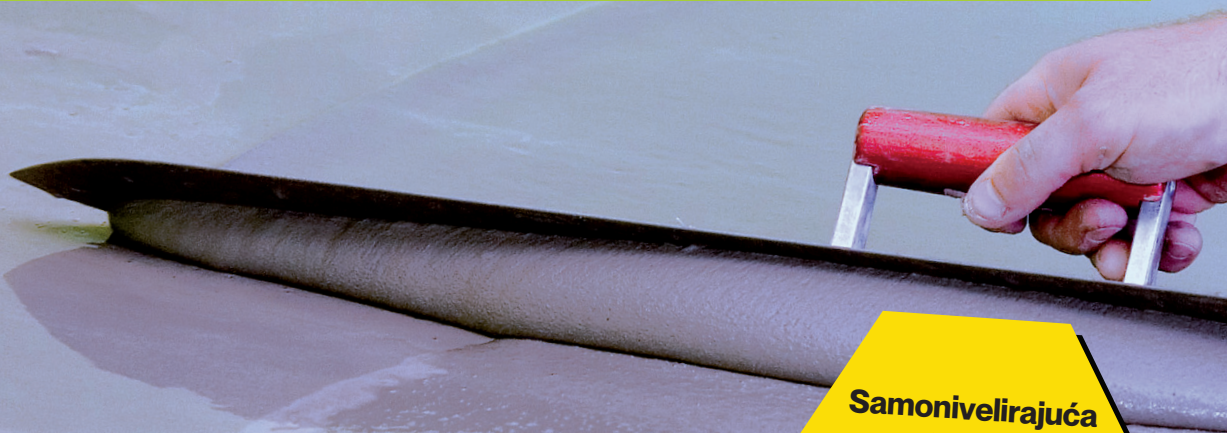
MUREXIN

**Samonivelirajuća podna
masa za izravnavanje**

Linea 803 SL

ZA VANI. ZA UNUTRA. ZA PODNO GRIJANJE.

Polaganje podnih obloga



**Samonivelirajuća
podna masa
za izravnavanje,
za vani i unutra,
u sloju debljine
1 - 10 mm.**

Samonivelirajuća podna masa za izravnavanje

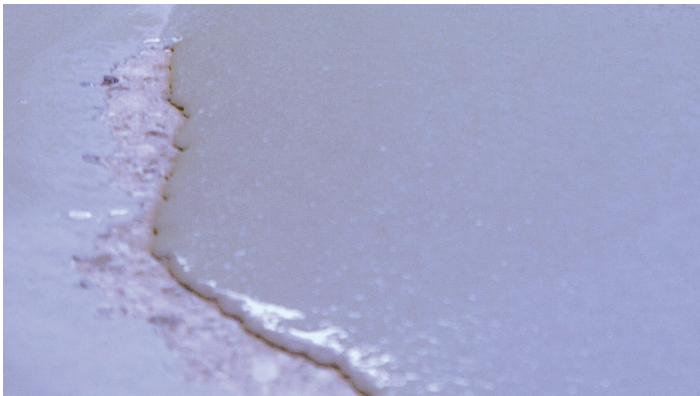
Linea 803 SL

MUREXIN

Opis proizvoda:

Linea 803 SL je cementna samonivelirajuća masa za izravnavanje i zaglađivanje, za izradu savršene površine za polaganje podnih obloga.

Samonivelirajuća, polimerima obogaćena, cementna masa za izravnavanje. Za tankoslojno izravnavanje svih vrsta betonskih podloga i cementnih estriha prije postavljanja podnih obloga. Za vanjsku i unutarnju primjenu u sloju debljine 1 - 10 mm. Proizvod ne sadrži nikakve dodatke štetne po zdravlje.



Samonivelirajuća podna masa za izravnavanje



Tehnički podaci:

Klasifikacija:	CT-C20-F6
Pohodnost:	nakon 24 h
Oblaganje:	nakon 3 - 4 dana, odn. kada dovoljno posuši
Debljina sloja:	1 - 10 mm
Potrošnja:	ca. 1,5 kg/m ² za 1 mm debljine
Potreba vode:	ca. 6,5 l / 25 kg odgovara 0,25 l/kg
pH vrijednost:	11-13,5 kod 20°C
Vrijeme uporabe:	ca. 30 min.

Prednosti

- za debljinu sloja pd 1 - 10 mm
- kod maksimalne debljine nanosa prohodno nakon 24 sata
- pogodno za podno grijanje
- za unutarnju i vanjsku primjenu
- ekonomična



POGODNO ZA
TALNO GRIJANJE
UNDERFLOOR HEATING



MAKSIMALNA
DEBLJINA
MAXIMUM LAYER
THICKNESS



PODRUČJE UPORABE
FIELD OF USE



Naši podaci su prosječne vrijednosti koje su utvrđene u laboratorijskim uvjetima. Zbog korištenja prirodnih sirovina, navedene vrijednosti za pojedinačne isporuke mogu malo odstupati, ali to ne utječe na prikladnost proizvoda.

Najnovije informacije o proizvodu, sigurnosni list, tehnički list dostupni su na www.murexin.hr.
Layout: 05/2024

Trajno veže.