



FENIX

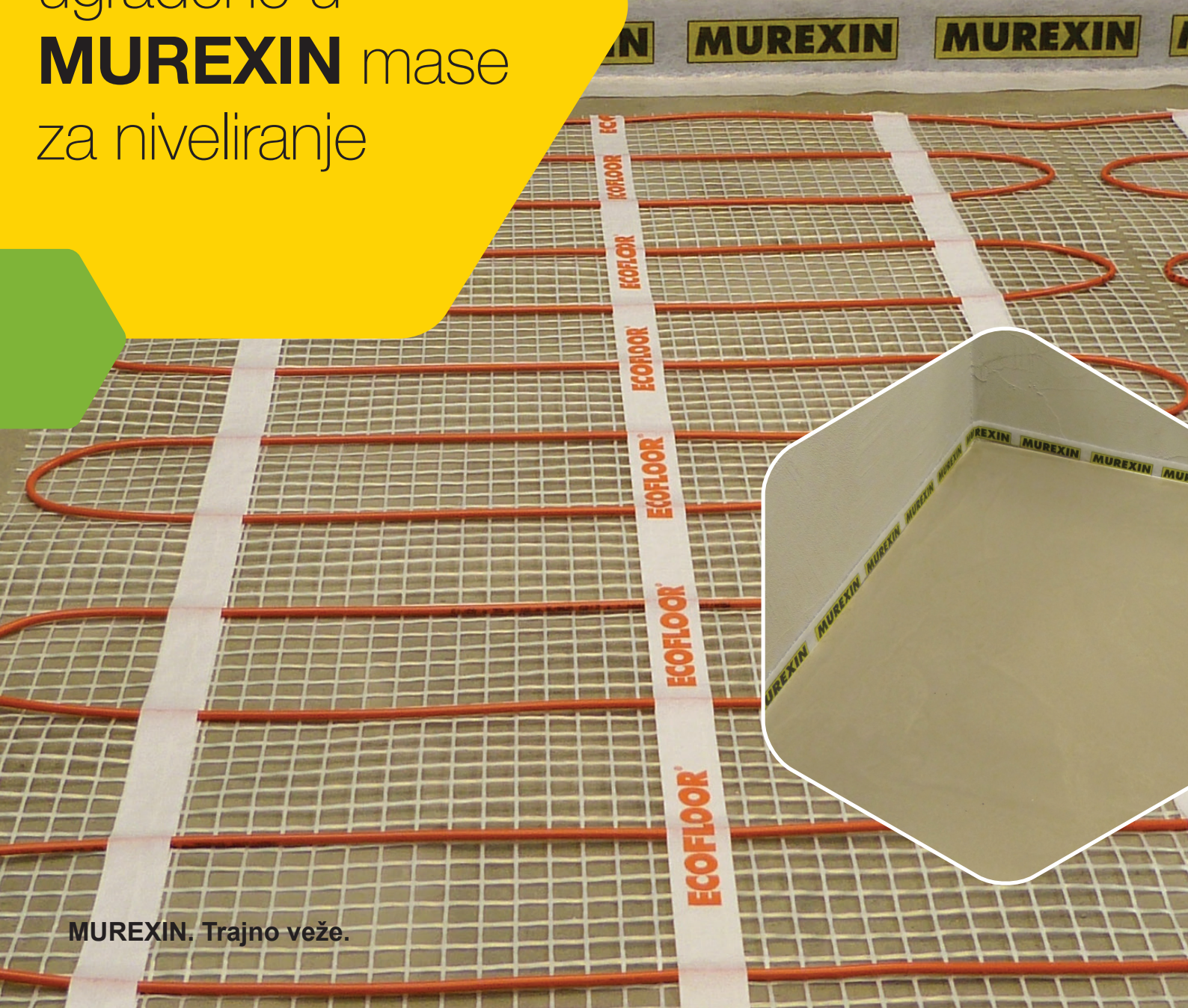
MUREXIN

www.murexin.com

ECOFLOOR®

grijaće mreže
ugrađene u

MUREXIN mase
za niveliranje



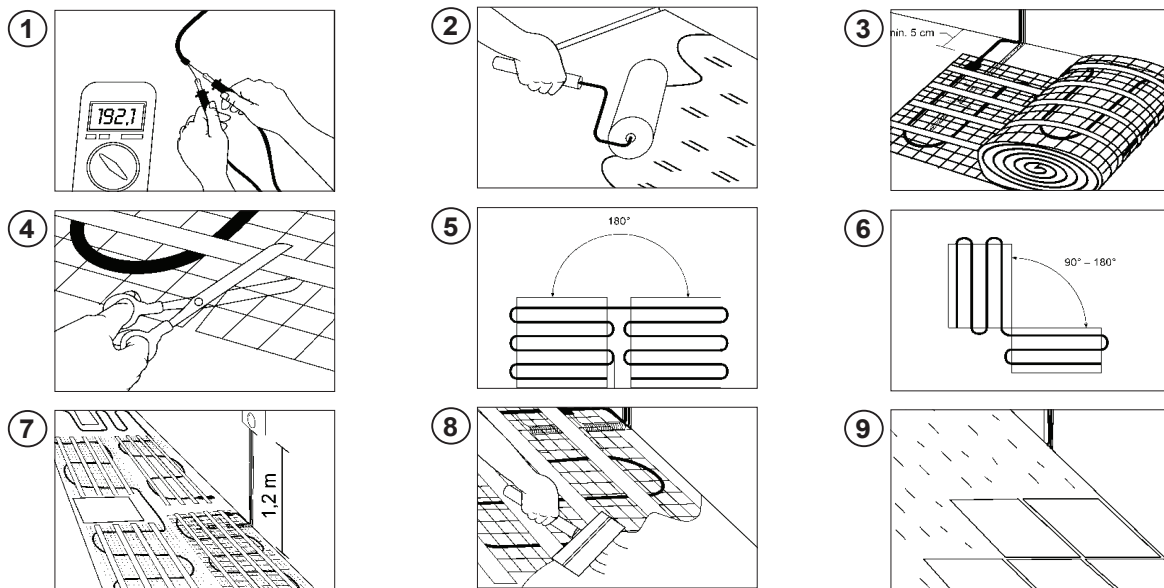
MUREXIN. Trajno veže.

Grijaće mreže **LDTS** – 160, 100, 80 W/m² za direktno i polu-akumulacijsko podno grijanje

Dvožilni kabel povišene zaštite – pogodan za vlažne prostore (kupaonice, praonice) i zajedničke prostorije – postavljanje u nivelirajući sloj ili ljepilo ispod pločica. Promjer kabela 3,6 - 4,6 mm i s hladnim izvodom tzv. hladni završetak 1 x 3 m.

Tip	Snaga [W/m ²]	Broj jezgri za grijanje	Zaštitni sloj	Zaštita od UV	Toplinska otpornost kabela	Podno grijanje			Vanjsko grijanje	Tip
						Direktno grijanje	Polu-akumulacijsko	Akumulacijsko		
LDTS	80		•			•	•			
	100	2	•		70 °C	•	•			ADSV-T
	160		•			•	•			

Tip LDTS 160 W/m ²	Snaga [W]	Površina (m ²)	Širina (m ²)	Dužina (m ²)	Kat. br. LDTS
LDTS 12070-165 (160/0,5)	70	0,45	0,5	0,9	5530200
LDTS 160-0,5 metric	80	0,5	0,5	1,0	5540001
LDTS 12130-165 (160/0,8)	130	0,8	0,5	1,6	5530205
LDTS 160-1 metric	160	1,0	0,5	2,0	5540002
LDTS 12210-165 (160/1,3)	210	1,3	0,5	2,6	5530210
LDTS 160-1,5 metric	240	1,5	0,5	3,0	5540003
LDTS 12260-165 (160/1,6)	260	1,6	0,5	3,2	5530220
LDTS 160-2 metric	320	2,0	0,5	4,0	5540004
LDTS 12340-165 (160/2,1)	340	2,1	0,5	4,2	5530230
LDTS 160-2,5 metric	400	2,5	0,5	5,0	5540005
LDTS 12410-165 (160/2,6)	410	2,6	0,5	5,2	5530240
LDTS 12500-165 (160/3,0)	500	3,0	0,5	6,0	5530250
LDTS 160-3 metric	480	3,0	0,5	6,0	5540006
LDTS 12560-165 (160/3,4)	560	3,35	0,5	6,7	5530255
LDTS 160-3,5 metric	560	3,5	0,5	7,0	5540007
LDTS 160-4 metric	640	4,0	0,5	8,0	5540008
LDTS 12670-165 (160/4,2)	670	4,15	0,5	8,3	5530260
LDTS 160-5 metric	800	5,0	0,5	1,0	5540009
LDTS 12810-165 (160/5,1)	810	5,1	0,5	10,2	5530270
LDTS 160-6 metric	960	6,0	0,5	12,0	5540010
LDTS 121000-165 (160/6,1)	1000	6,15	0,5	12,3	5530280
LDTS 160-7 metric	1120	7,0	0,5	14,0	5540012
LDTS 121210-165 (160/7,6)	1210	7,55	0,5	15,1	5530290
LDTS 160-8 metric	1280	8,0	0,5	16,0	5540014
LDTS 121400-165 (160/8,8)	1400	8,8	0,5	17,6	5530190
LDTS 160-10 metric	1600	10,0	0,5	20,0	5540016
LDTS 121800-165 (160/11,0)	1800	11,0	0,5	22,0	5530192
LDTS 160-12 metric	1920	12,0	0,5	24,0	5540018
LDTS 122150-165 (160/13,3)	2150	13,3	0,5	26,6	5530194
LDTS 122600-165 (160/16,3)	2600	16,25	0,5	32,5	5530196

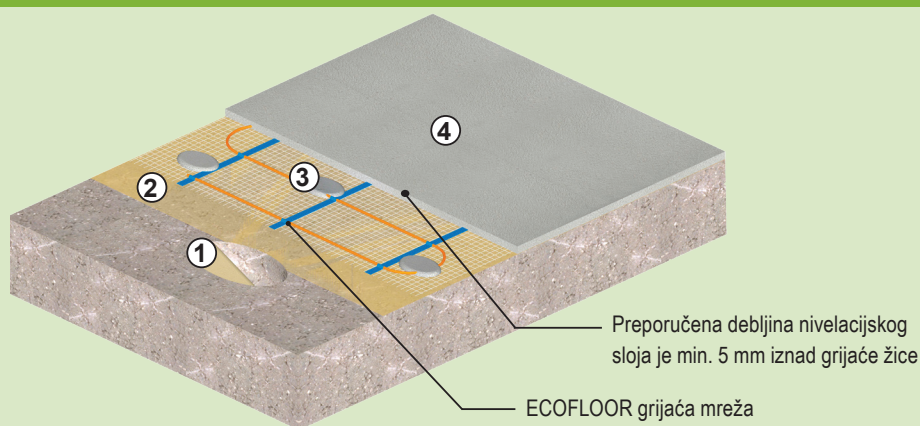


Ugradnja grijaćih mreža **ECOFLOOR** u mase za niveliranje **Murexin**

Prednosti:

- boljim prekrivanjem grijaćih kabela s masom za niveliranje, osigurava se bolji prijenos toplinske energije
- veća masa i bolja homogenost doprinose većoj akumulaciji toplinske energije i posljedično sporijem hlađenju
- savršeno izravnavanje podloge za lakše polaganje podnih obloga svih vrsta

Izvedba:



Naziv materijala	Vrsta podloge	Upotreba / max. debljina sloja
1 Reparativna masa SF 90 F	cementni estrih, beton	krpanje većih udubljenja u interijeru
Reparativna masa CA 85	estrih na bazi gipsa	krpanje većih udubljenja u interijeru
2 Specijalni predpremaz DX 9	cementi, gipsani estrih, beton	vezivni sloj
3 Reparativno ljepilo SK 15	cementi, gipsani estrih, beton	brzovezujuće ljepilo za unutra i vani
4 Nivelirajuća masa CA 20	gipsani, cementni estrih	interijer, do max. 20 mm u jednom sloju
Nivelirajuća masa NB 10	cementni estrih, beton	interijer, do max. 10 mm u jednom sloju
Nivelirajuća masa Objekt plus OS 50	cementni estrih, beton	interijer, do max. 15 mm u jednom sloju
Nivelirajuća masa Extrem NE 30	cementni estrih, beton	interijer, do max. 30 mm u jednom sloju
Nivelirajuća masa Vanjska FMA 30	cementni estrih, beton	interijer, eksterijer, pad do 3%, do max. 30 mm

Postupak ugradnje **ECOFLOOR®** grijaće mreže u **Murexin** nivelirajuće mase



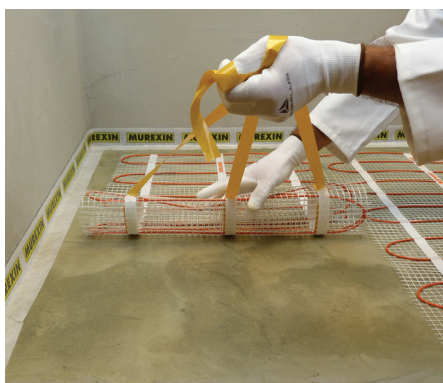
1. Podloga mora biti suha, ne smrzuta, nosiva, satbilnih dimenzija, bez nečistoća i pukotina. Stoga podlogu prethodno pobrusiti i usisati. Pukotine sanirati na odgovarajući način, pojedinačna udubljenja sanirati Murexin reparaturnim masama.



2. Grundirati podlogu. Specijalni predpremaz **DX 9** ravnomjerno nanijeti valjkom na čistu i pripremljenu podlogu u jednom sloju. Ovisno o apsorpciji i tipu podloge, nanijeti nerazrijeđeno ili razrijeđeno do max. 1:3 (vidi tehnički list proizvoda). Ostaviti da se predpremaz osuši cca 30 – 60 min.



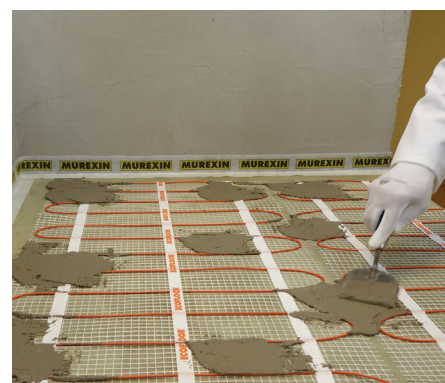
3. Na sve vertikalne konstrukcije postaviti samoljepljivu rubnu traku **RS 50**.



4. Postaviti ECOFLOOR® grijaće mreže prema shemi polaganja. Zalijepiti ih na podlogu pomoću montiranih samoljepljivih traka. Mrežu ugraditi min. 5 cm od vertikalnih konstrukcija.



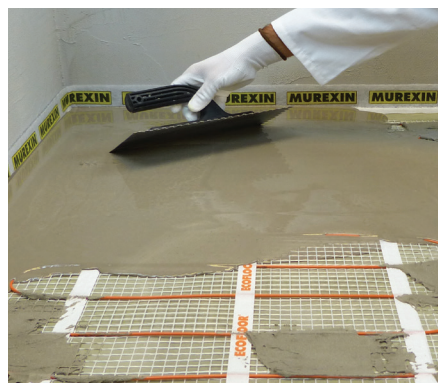
5. Provjeriti jesu li trake zalijepljene i mreža izravnana. Izbjegavati valovanje i izbočenja mreže.



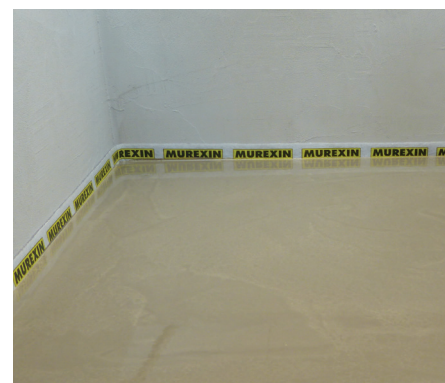
6. Pored toga, mrežu učvrstiti pomoću brzovezujućeg ljepljiva **SK 15**. Time se sprječava da mreža ispliva na površinu tekuće mase za niveliranje.



7. Za pripremu mase za niveliranje, slijediti upute na vreći ili tehničkom listu. Izliti svježu masu za niveliranje na podlogu u jednom radnom koraku do željene debljine. Odabrati vrstu mase za niveliranje prema vrsti podloge, opterećenju, debljini sloja i tipu završnog poda.



8. Ravnomjerno rasporediti masu za niveliranje pomoću gletera ili špahtle. Preporučujemo da se ne prekorači propisana maks. debljina sloja pojedine mase za niveliranje. Nivelirana površina trebala bi biti 5-8 mm iznad grijaćih kabela. Odzračiti svježu masu za niveliranje pomoću igličastog valjka.



9. Gotovu masu za niveliranje pustiti propisano vrijeme da očvrсне. Zaštititi svježu masu od nepoželjnih utjecaja kao što su direktna sunčeva svjetlost i vjetar, što može uzrokovati prebrzo sušenje. Ne uključivati podno grijanje min. 10 dana.



Specijalni predpremaz DX 9

Visokokvalitetni temeljni premaz za upijajuće i ne upijajuće površine. Posebno u području renovacije na gotovo svim podnim i zidnim podlogama. Jednokomponentan i spreman za upotrebu. GIS kod: D1

POTROŠNJA: 50 – 70 g/m² ovisno o apsorpciji podloge



Rubna traka RS 50

Samoljepljiva, kaširana polietilenska rubna traka. Sprječava kontakt podne i zidne konstrukcije, te nastajanje naprezanja na spoju podne i zidne konstrukcije. Za vanjsku i unutarnju primjenu. Pogodna za beton, estrihe, plivajuće estrihe, estrihe na razdjelnom sloju, drvene podove, iverice i sl.



Reparaturno ljepilo SK 15

Brzo vezujuće specijalno ljepilo za polaganje pločica u tankoslojnom postupku. Zbog posebne recepture pogodno za miješanje s drugim ljepilima. Za brze popravke pojedinih pločica, za popločavanje na rano opteretive površine kao i za polaganje kod hladnijih temperatura.

POTROŠNJA: cca 3,3 kg/m²



Nivelirajuća masa Vanjska FMA 30

Samo-raziljevajuća masa za niveliranje poda, hidrauličkog stvrdnjavanja, malih napona stezanja. Za unutarnje i vanjske radove, za izradu ravnih podloga u debljini sloja od 5 do 30 mm prije polaganja podnih obloga različitih vrsta. Za izravnavanje ekstremnih neravnina, kao npr. podloge s rupama i grube podloge, te za izravnavanje velikih površina sa nagibom do 3%. Sukladno EN 13813; CT-C35-F7.

POTROŠNJA: cca 1,7 kg/m²/1 mm



Reparaturna masa RF 90 F

Vrlo fina, stabilna reparaturna masa na bazi specijalnog cementa, brzog sušenja. Omogućava izravnavanje na „nulu“. Samo u zatvorenom, na podnim i zidnim površinama za popravak i izravnavanje stepenica i podesta, kao i za popunjavanje rupa i neravnina u estrihu i betonskim površinama, u slojevima do 50 mm. Sukladno EN 13813; CT-C30-F7. Vatrootpornost A1. GIS kod: ZP1.

POTROŠNJA: cca 1,5 kg/m² na mm debljine



Reparaturna masa CA 85

Stabilna masa za reparaturne radove i popunjavanje, niskih napona stezanja na bazi kalcij-sulfata. Samo za unutarnju upotrebu, za izravnavanje i radove popravka kao i popunjavanje rupa i dubljih neravnina na kalcij-sulfatnom estrihu, za izravnavanje i gletanje suhog estriha i elemenata suhe gradnje na bazi gipsa. Za debljine do 50 mm. Sukladno EN 13813; CA-C40-F10. GIS kod: CP1.

POTROŠNJA: cca 1,5 kg/m² na mm debljine



Nivelirajuća masa CA 20

Samorazlivna masa za niveliranje na bazi kalcij-sulfata. Apolutno niskog naprezanja, vrlo dobre fluidnosti i mogućnosti pumpanja posebno za problematične podloge i anhidritni tekući estrih. Također pogodno za površinsko podno grijanje. Za debljine od 2 do 20 mm. Samo za unutra. Sukladno EN 13813; CT-C30-F7. GIS kod. CP1

POTROŠNJA: cca 1,5 kg/m² na mm debljine



Nivelirajuća masa Basic NB 10

Masa za niveliranje na bazi cementa. Omogućava nanose debljine od 2 do 10 mm. Samo za unutrašnju upotrebu. Pogodna za sve vrste podnih obloga, keramičke pločice i prirodni kamen. Pogodna za upotrebu na estrisima sa podnim grijanjem i u prostorijama sa većim opterećenjem (kancelarijske stolice na kotačićima). Sukladno EN 13813; CT-C25-F6. Vatrootpornost A1.

POTROŠNJA: cca 1,5 kg/m² na mm debljine



Nivelirajuća masa Objekt plus OS 50

Cementno vezana, obogaćena, samonivelirajuća podna masa za izravnavanje. Za unutarnju primjenu, jednoslojno za debljine od 2 - 15 mm, prije polaganja podnih obloga svih vrsta. Pogodna za podno grijanje i uredske podove. Sukladno EN 13813; CT-C35-F7. Vatrootpornost A1.

POTROŠNJA: cca 1,5 kg/m² na mm debljine



Nivelirajuća masa Extrem NE 30

Samorazlivna, masa za niveliranje podnih površina, obogaćena umjetnom smolom, niskih napona stezanja, hidrauličnog vezivanja. Za unutra, za izradu ravnih površina u debljini od 3 do 30 mm, prije polaganja podnih obloga svih vrsta, posebno za izravnavanje ekstremnih neravnina kao kao i niveliranje velikih površina. Sukladno EN 13813; CT-C35-F10. Vatrootpornost A1. GIS kod: ZP1.

POTROŠNJA: cca 1,7 kg/m² na mm debljine.



FENIX

/// al kor el d.o.o.

Miškinina ulica 64
10 010 Zagreb
prodaja@alkorel.hr
www.alkorel.hr

MUREXIN

www.murexin.com

Murexin d.o.o.

Bani 96 – Buzin
10 010 Zagreb
info.hr@murexin.com
www.murexin.hr